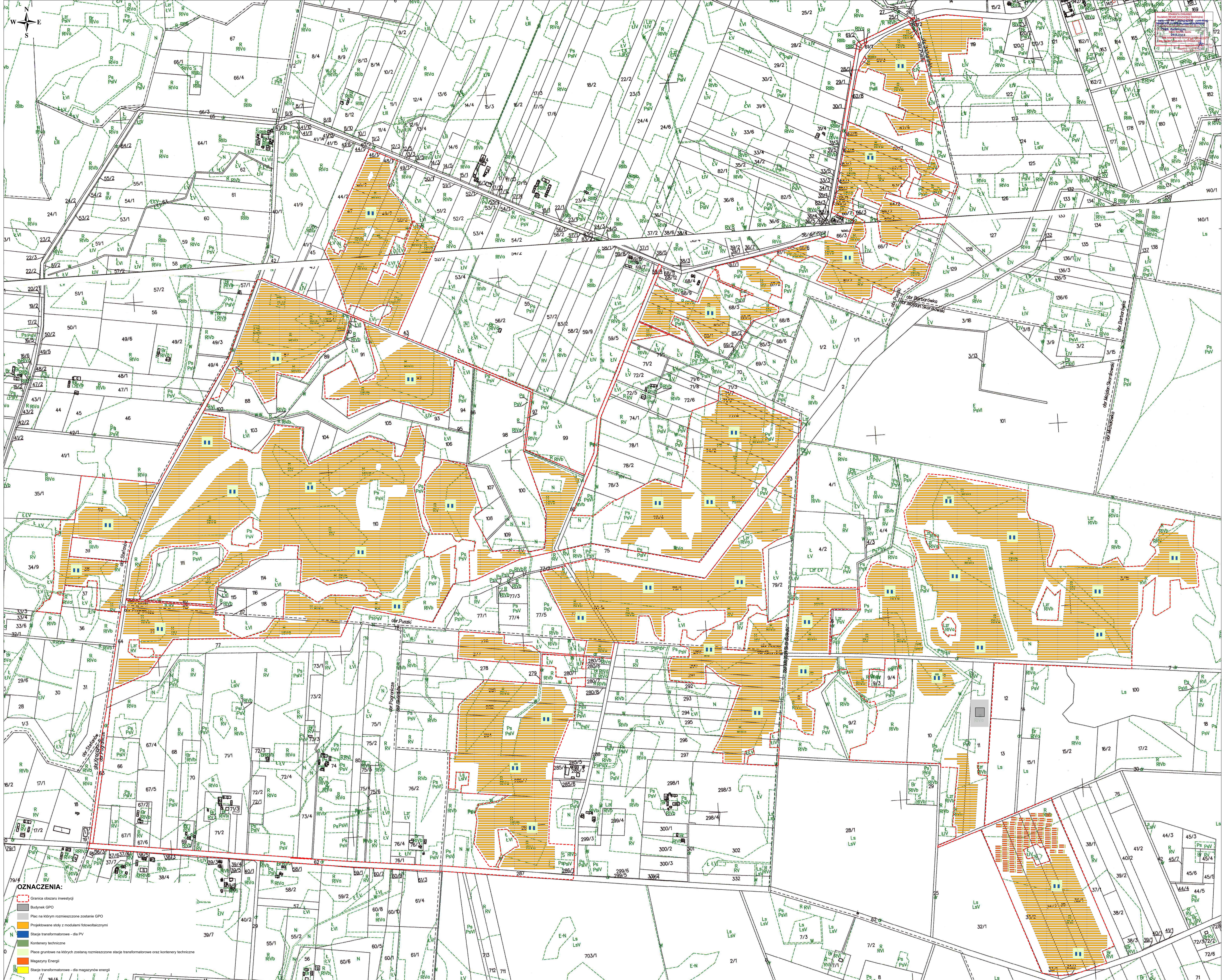


PLAN ZAGOSPODARANIA TERENU DLA ELEKTROWNI SŁONECZNEJ "DOROHUSK PV II" O MOCY DO 160 MW WRAZ Z INFRASTRUKTURĄ TOWARZYSZĄCĄ



- ZNACZENIA:**
- Granica obszaru inwestycji
 - Budynek GPO
 - Plac na którym rozmieszczone zostanie GPO
 - Projektowane stopy z modułami fotowoltaicznymi
 - Stacje transformatorowe - dla PV
 - Kontenery techniczne
 - Placce gruntowe na których zostaną rozmieszczone stacje transformatorowe oraz kontenery techniczne
 - Magazyny Energii
 - Stacje transformatorowe - dla magazynów energii

